

---

---

# MAJEXTAND M 秒捷架

— 安裝及操作說明書 —

---

---

Designed & Patented by ONED Co., Ltd.

# 1. 秒捷架產品說明

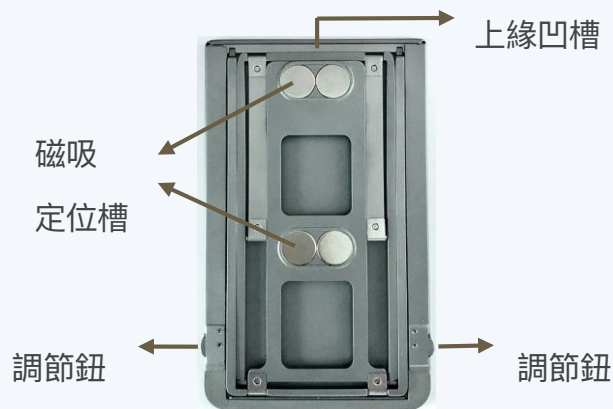
## □ 產品內容

秒捷架×1、無痕背貼×1

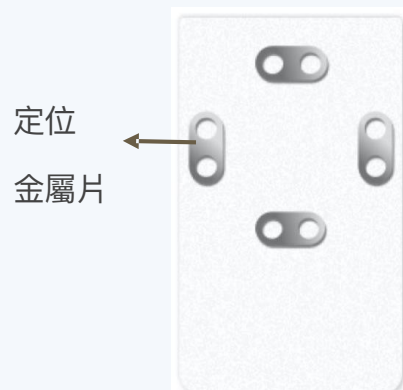
### ■ 產品正面



### ■ 產品背面



### ■ 無痕背貼



## ❑ 規格：

| 產地 100%台灣製造

| 長寬 105mm x 63.5mm

| 材質 不銹鋼SUS#301/304/420

| 重量 75g

| 厚度 2.3mm

## ❑ 注意事項：

| 本產品不適合7歲以下兒童使用，8-12歲孩同欲使用時，請由家長陪同指導操作。

| 本產品含有磁鐵，請遠離心律調節器、胰島素幫浦、信用卡或指南針等容易受磁力引響之精密儀器或物品。

## ❑ 相容性：

| 適用於所有**600公克**以下。

| Majextand 秒捷架的專用背貼可以黏貼在玻璃、金屬、塑膠

等硬質且平坦的表面上，但不建議黏貼在曲面、

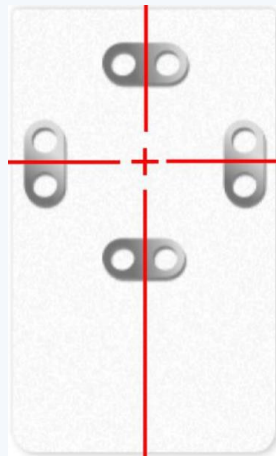
凹凸面以及軟質材料上，如矽膠、橡膠手機殼上等等。

## 2 秒捷架專用背貼安裝方法

1. 將欲黏貼表面用酒精擦拭乾淨。



2. 將四個金屬片的中心點對準裝置/保護殼的正中央放置。



3. 壓合順序（一）：

先延中線由上往下壓合，以固定背貼。



4. 壓合順序（二）：

再由中線往左右兩邊推出氣泡。

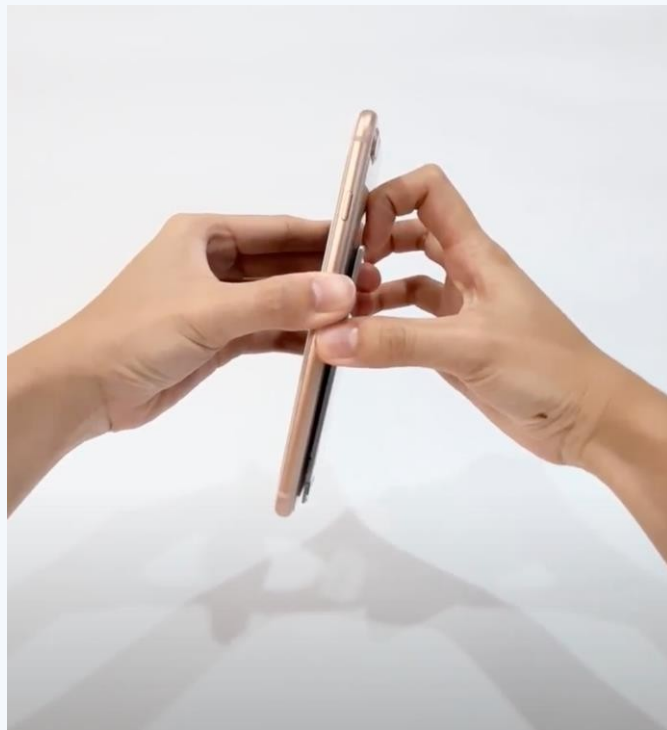


5. 確保專用背貼與裝置之間沒有氣泡，即完成背貼的安裝。



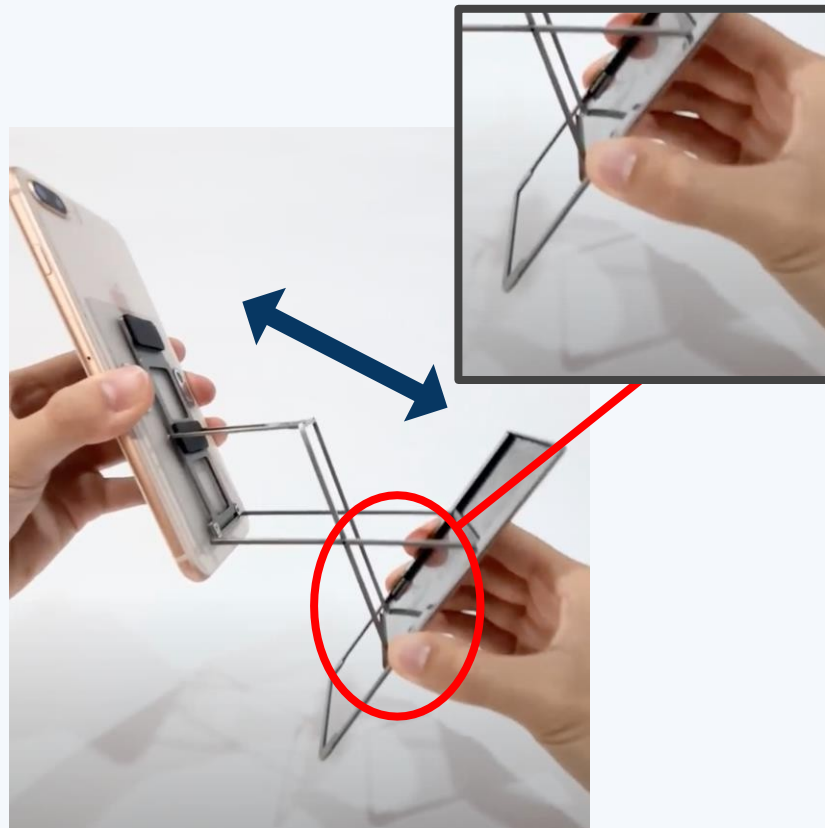
### 3. 秒捷架操作說明

1. 將專用背貼的**定位金屬片**，對準並緩慢移動至秒捷架的**磁吸定位槽**中，聽到「喀」一聲後即完成定位。
2. 以食指拉開底座的上緣凹槽，並調整底座至所需高度。



3. 欲調整高度時，請同時壓住**兩側調節按鈕**，並調整底座至所需高度。

★**貼心提醒**：調整秒捷架時，請放慢動作避免夾手。

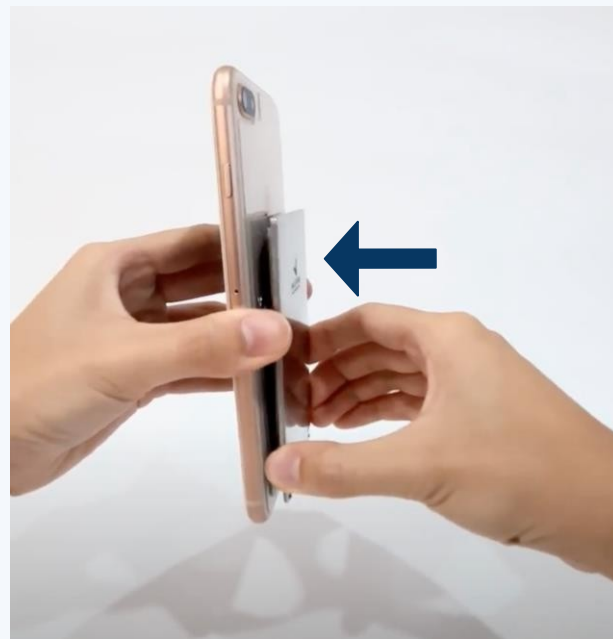
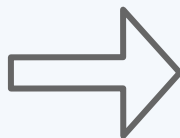
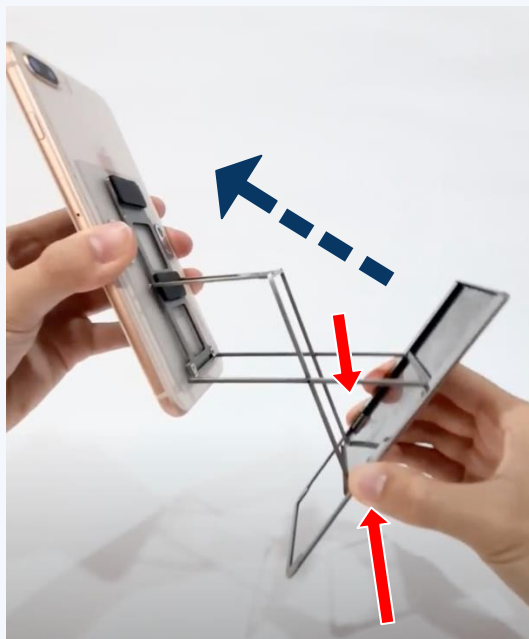




4. 欲將裝置轉換成水平畫面時，只需取下裝置並旋轉90度，並重複操作說明第一點的定位過程即可。



5. 欲收合秒捷架時，請同時壓住兩側調整按鈕，緩慢地讓底座被磁鐵自然吸回即可。



★ 貼心提醒：秒捷架收合時，請放慢動作避免夾手。